

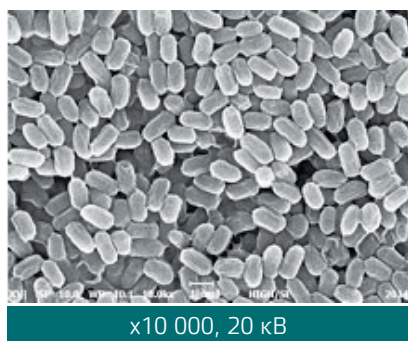
Микробиология

Обзор

Более высокая глубина фокуса растрового электронного микроскопа в сравнении с оптическим, позволяет хорошо визуализировать морфологию и структуру микроорганизмов и определять элементный состав.

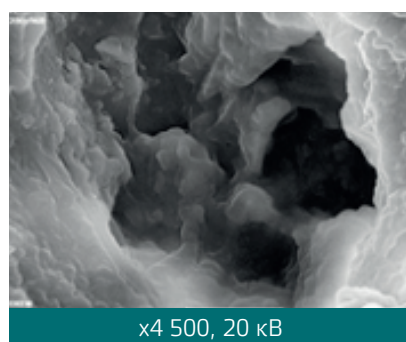
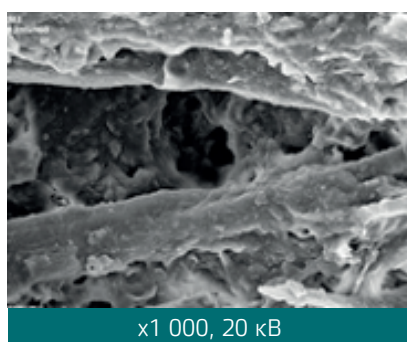
Молочнокислые бактерии, выделенные из соевого соуса

Для изучения молочнокислых бактерий, выделенных, например, из соевого соуса, важна правильная пробоподготовка. Если соевый соус высушивался в естественных условиях, то молочнокислые бактерии бывает невозможно рассмотреть из-за присутствия частиц соли. После инкубации микроорганизмов в культурной среде их изображения получают более чёткими и контрастными.



Древесная стружка

Древесная стружка, являющаяся субстратом обитания термофильных микроорганизмов, используется для превращения пищевых отходов в удобрение. Микроорганизмы воспроизводятся в стружке путём разложения пищевых отходов в высокосолёных и кислых средах. Эта технология, так называемая «ферментация - отмирание», запатентована компанией Land & Housing Institute, Korea Land & Housing Corporation.



Другие изображения

