

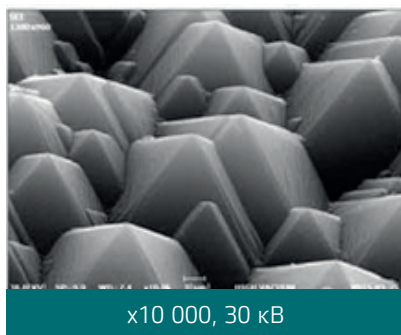
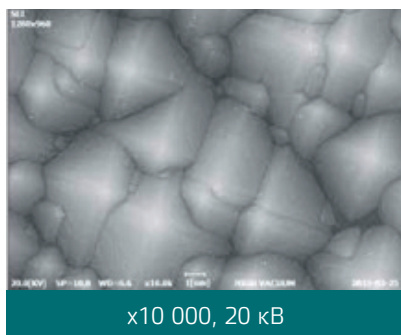
Солнечная энергетика

Обзор

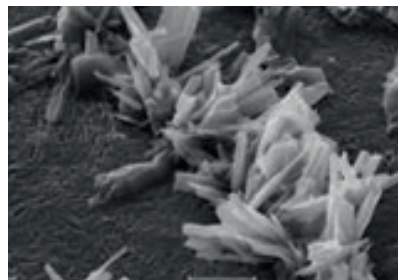
РЭМ можно использовать для характеристики размера, морфологии и химического состава краски, грунта и любых других частиц, имеющих отношение к строительным материалам.

Солнечная батарея

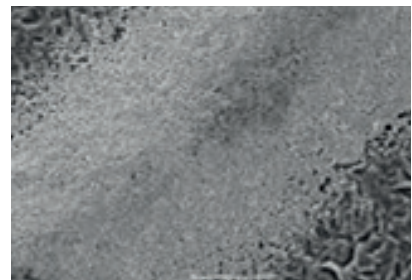
РЭМ позволяет получать ценную информацию о микроструктуре поверхностей разных слоёв солнечных батарей, измерять их толщину и размеры элементов топологии. Эти размеры, как правило, имеют микронный масштаб, поэтому исследовать их с помощью обычного оптического микроскопа невозможно. При исследовании солнечных элементов весьма полезно применять столик с наклоном образца. Наклон на 45 градусов даёт весьма ценную дополнительную информацию о поверхности, как показано ниже.



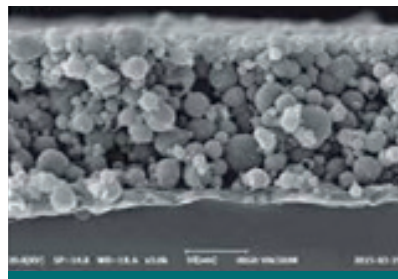
Другие изображения



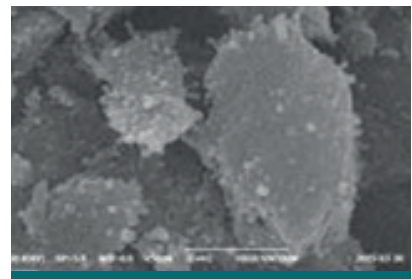
Солнечный элемент (дефект) (x5 000)



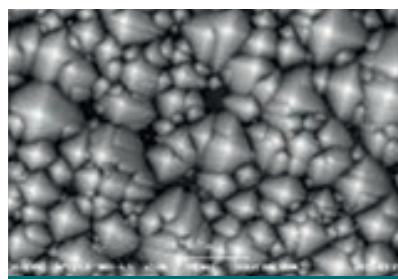
Солнечный элемент (электрод) (x1 000)



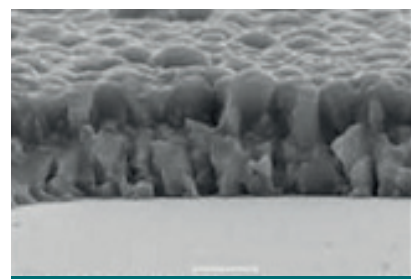
Солнечный элемент (x3 000)



Графитовый электрод (x50 000)



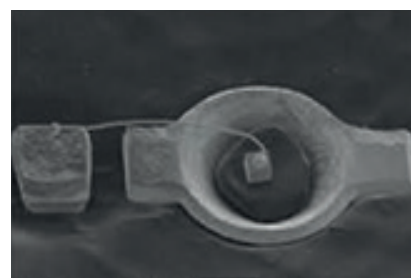
Поверхность (x3 000)



Солнечный элемент (подложка) (x10 000)



Сапфировая подложка (x20 000)



Светодиод (x100)