

EM-30AX



ЭДС: Thermo

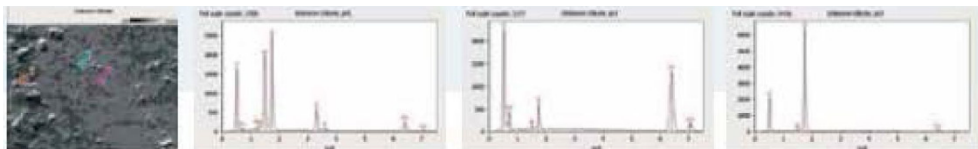
- Точная и быстрая обработка данных
- Высокое разрешение: 133 эВ с Mn, V(5) ~ U(92)
- Термоэлектрическое охлаждение (без жидкого азота, воды и вентилятора)
- Превосходный количественный и качественный анализ

Технические характеристики

- Увеличение: x20-x100 000 (эффективное: ~x50 000)
- Ускоряющее напряжение: 1 -30 кВ (с шагом 1 кВ)
- Электронная пушка: вольфрамовый филамент (W)
- Детекторы: SE, BSE (опционально)
- Столик: моторизованный (X: 35 мм, Y: 35 мм, T: 0-45°)
Столик с ручным приводом (Z: 5-50 мм)
- Смещение изображения: X, Y, R (вращение)
- Операционная система: Microsoft Windows 7
- Размеры: 400 (Ш) x 600 (Д) x 550 (В) мм
- Вес: 95 кг

Быстрый ЭДС-анализ

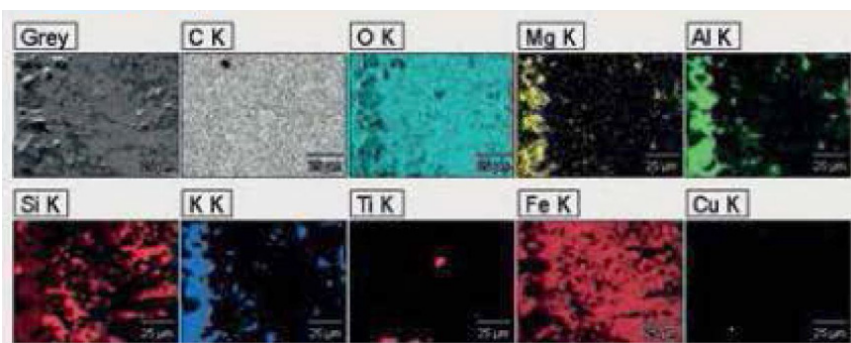
Автоматический без эталонный количественный анализ в ПО NORAN System 7 обеспечивает быструю идентификацию различных областей внутри материала.



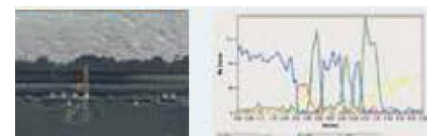
C-K	2.1	2.2	1.9
O-K	58.3	61.8	61.3
Mg-K	0.7		
Al-K	12.6	1.1	0.5
Si-K	18.3	6.7	19.9
K-K	4.2	0.1	0.1
Co-K		0.1	
Fe-K	3.7	27.0	2.3
Cu-K		0.9	

ЭДС-анализ со спектральной визуализацией NORAN System 7

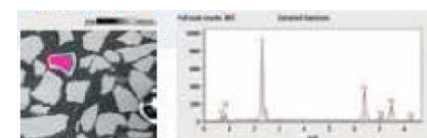
ЭДС-детектор UltraDry Compact позволяет проводить надёжное элементное картирование за считанные минуты. Благодаря спектральной визуализации, при которой для каждого пикселя сохраняется полный ЭДС-спектр, образцы можно анализировать после того, как их извлекли из микроскопа. Инструменты NORAN System 7 предлагают несколько аналитических методов для получения наилучшего результата.



Элементное картирование



Сканирование линейного участка



Анализ области при зональном сканировании